

ПОСТУПИЛЪ ВЪ ПРОДАЖУ

приготовленный для Всемирной выставки 1900 г. въ Парижѣ

ФИНЬ-ШАМПАНЬ



БЕРЕЗОВЫЙ КРЕМЪ

для чѣистоты и свѣжести лица,
Косметика А. ЭНГЛУНДЪ,

Цѣна за фаянсовую банку 1 руб., съ пересылкою 1 р. 50 к.

Для предупрежденія отъ поддѣлокъ прошу обратить вниманіе на подписи: А. Энглундъ красными чернилами и марку Сиб. Косметической Лабораторіи. Получать можно вездѣ. Главный складъ для всей Россіи: А. Энглундъ, С.-Петербургъ, Михайловская площадь. № 2.

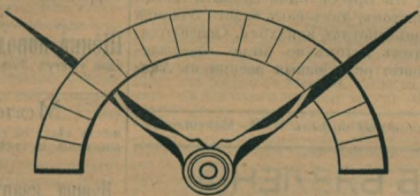
СЕКРЕТЪ КРАСОТЫ ГЛИЦЕРО-ВАЗЕЛИНОВОЕ
МОЛОДОСТИ
А.СИУ и К^о МОСКВА. 20 коп. кув.

ПОРТЛАНДЪ-ЦЕМЕНТЪ

ОКСКО-ВОЛЖСКАГО АКЦИОНЕРНАГО ОБЩЕСТВА

производства строительныхъ матеріаловъ и торговли ими.

Поступилъ въ продажу ПОРТЛАНДЪ-ЦЕМЕНТЪ въ бочкахъ высокаго качества выше установленной нормы Министерствомъ Путей Сообщенія. Заказы принимаются: въ конторѣ завода въ Новинкахъ близъ Нижняго-Новгорода, на рѣкѣ Окѣ и на складѣ въ Нижнемъ-Новгородѣ, Макарьевская часть по шоссе, домъ Филипповой.



Акц. О-во Альфонсъ Кустодисъ

Главно-Уполномоченный: инженеръ Ф. Б. Ненгаузъ
С.-Петербургъ, Казанская 52. Телефонъ 2951.

Постройка фабричныхъ дымовыхъ трубъ

изъ радиальныхъ, пустотѣлыхъ формованныхъ кирпичей.

Дымовыя трубы съ патентованной футеровкой. Трубные резервуары системы проф. Интце.

Болѣе 3000 построекъ во всѣхъ частяхъ свѣта.

Рациональныя плиты паровыхъ котловъ. Фундаменты. Безпрерывно-обжигательныя печи для кирпичей и извести. Доменная печь, аппаратъ Коузеръ и пр.

Аппараты для контроля и экономнаго потребленія топлива:

Тяго измѣрители, пирометры и газометры патентъ Альфонса Кустодисъ въ Дюссельдорфѣ.

КАПИЛЛЕРИНЪ
НОВОЕ
СОВЕРШЕННО
БЕЗВРЕДНОЕ
СРЕДСТВО
ВОЗВРАЩАЕТЪ СЪДЫМЪ
ВОЛОСАМЪ
ИХЪ ПРЕЖНІЙ ЦВѢТЪ
ЦѢНА 2 РУБ.
А.СИУ и К^о

— КРАСКА —
ДЛЯ ВОЛОСЪ
„ПРИМА-ИНДІАНЪ“
С.-Петербургской
ТЕХНО-ХИМИЧЕСКОЙ ЛАБОРАТОРИИ
быстро прочно и натурально
окрашиваетъ волосы въ черный, темнорусый и русый цвѣта.
Главный Складъ:
С. Петербургъ, Коломенская д. № 12.
ПРОДАЕТСЯ ВЕЗДѢ.

КВАРТИРА ОТДАЕТСЯ

4 комнаты, прихожая, и кухня. Знаменская улица, д. № 21, Сироматинкова. 2-8

Квартира изъ 6-ти комнатъ сухая и теплая отдается въ аренду отъ 11-ти утра до 4-хъ дни. Офисерская улица, домъ № 24, Пыжковского при докъ садъ и гоца. 2-5

ЛЕОПОЛЬДЪ ЯКОВСОНЪ, РЕВЕЛЬ.

уголъ Морской и Колесной улицы.

ПРИЕМЪ и УСТРОЙСТВО МОЛОЧНЫХЪ ФЕРМЪ.

Для ручной, конной и паровой силы.

Холодильники для молока и сливокъ, маслобойки, маслообработники, аппараты для изслѣдованія молока, пастеризаторы, подогреватели для молока, закъаса для сыра, краски для масла, пергаментъ-бумага, жестяная посуда, щетки и проч. и проч.

Прейсъ-курантъ высылаю по требованію бесплатно.

Магазины ГОТОВОГО ПЛАТЬЯ

и

МѢХОВЫХЪ ТОВАРОВЪ

Торговаго Дома

Вр. Н. и Г. ПѢТУХОВЫХЪ

МОСКВА, Ильинка, противъ Торговаго Банка.

Нижнегородск. ярмарка | Ирбитская ярмарка | Оптовые склады
Модная линія №№ 4 и 5. | противъ Гостиного двора. | Москва, Гостиный дворъ,
д. Семенововъ. | д. № 101 и 102.

и во всѣхъ лучшихъ и извѣстныхъ фирмахъ Сибири.

МУЖСКОЕ, ДАМСКОЕ и ДѢТСКОЕ ПЛАТЬЕ.

● Большой выборъ мѣховыхъ товаровъ по сѣбѣ издѣляемъ. ●

Полученіе новостей изъ заграницы для наряда сезона.

Заказы на всевозможное платье исполняются въ собственныхъ мастерскихъ.

ЦѢНЫ БЕЗЪ ЗАПРОСА.

Прейсъ-Курантъ высылается по требованію

Свѣжнаго полученія

АПЕЛЬСИНЫ КРАСНЫЕ,

Сладкіе МАНДАРИНЫ,
МЕССИНСКІЕ ЛИМОНЫ и ГРАНАТЫ.

Въ фруктовыхъ погребахъ

АХМАДЪЕВА.

СВѢЖАЯ

ГРЕЧНЕВАЯ МУКА

высокаго достоинства

выбѣтается въ крупчатной лавкѣ

И. И. ФЕДУЛОВА.

Собственнаго производства.

ВОГАУ и К^о.

Томскій складъ постоянно имѣетъ на складѣ для продажи:

СОДУ КАУСТИЧЕСКУЮ и КАЛЬЦИНИРОВАННУЮ

ГВОЗДИ проволочные, проволоку, мѣбельную пружину.
ПОРТЛАНДСКІЙ ЦЕМЕНТЪ.

ЧАЙ развѣсной подъ казенной бандеролью и цѣльными дубниками.
ЧАЙ кирпичный.

ЦѢНЫ въ складѣ внѣ-конкуренціи.

За свѣдѣніями относительно условій продажи и цѣнъ просимъ обратиться въ нашу Контору въ гор. Томскѣ. Теодоровскій переулокъ, домъ М. И. Некрасова, Набережная Томи.

ВОГАУ и К^о.

1846. 1866. 1882. 1890.

поставщики ВЫСОЧАЙШАГО ДВОРА

Т^о А. РАЛЛЕ и К^о

МОСКВА.

КРЕМЪ-РАЛЛЕ

БАНКА 50 и 75 коп. Продажа въ лучш. маг. Россіи.

СЪ СОВѢЩЕНІЕМЪ ГЛАВНАГО ИЗДАТЕЛЕЯ

СПЕЦИАЛЬНОСТЬ

КЛИШЕ ПОЛИТИКАМЪ

ДЛЯ КНИГЪ, ПРЕЙСЪ-КУРАНТОВЪ, ОБЪЯВЛЕНІЙ, ЧИСТЫХЪ ТАБЕЛИЧНЫХЪ СПИСОКОВЪ И ДРУГИХЪ ЭТИКЕТОВЪ: ГРАВИРОВАНЫИ, ПОДЪИМНЫИ, МЕДИАННЫИ, МЕДИАННО-СТАЛЕННЫИ, ЛАКОВЫИ

В. ДЕНИСОВСКІЙ

МОСКВА

КАРЕТНАЯ САДОВАЯ Д. ЛЬЯНИНА.

Емельянъ Афанасьевичъ ОСИДОВЪ

ВЪ ТОМСКѢ.

Довожу до свѣдѣнія уважаемыхъ гг. покупателей, что моя специально посудная и обояная торговля

ПЕРЕВЕДЕНА

на Почтаевскую ул., въ д. Вяткинъ, куда потитенно прошу обращаться съ требованіями. Понявъ получена фарфоровая, фаянсовая и хрустальная посуда, а также обои и бордюры отъ самыхъ дешевыхъ и до высшихъ сортовъ. ЦѢНЫ ВНѢ КОНКУРЕНЦІИ.

2-я ТОРГОВЛЯ ВИННО-БАКАЛЕЙНЫМИ ТОВАРАМИ

отдается въ прежнемъ помѣщеніи, на Митионной улицѣ.

Царская Типо-литографія П. И. Макушина.