

СИБИРСКАЯ ЖИЗНЬ

XIX годъ издания.

ГАЗЕТА ПОЛИТИЧЕСКАЯ, ЛИТЕРАТУРНАЯ и ЭКОНОМИЧЕСКАЯ
выходитъ въ г. Томскѣ ежедневно, за исключеніемъ дней послѣпраздничныхъ.

Подписная цѣна съ доставкой и пересылкой:

въ Томскѣ и другихъ городахъ: на 12 мѣсяцевъ 6 руб., 9 мѣс. 4 р. 75 к., 6 мѣс. 3 р. 50 к., 3 мѣс. 1 р. 80 к., 1 мѣс. 60 коп.
Заграницу: на 12 мѣсяцевъ 10 руб., 9 мѣс. 8 р., 6 мѣс. 6 р., 3 мѣс. 3 р. 50 к., 1 мѣс. 1 р. 20 к.

Для учителей и учащихся народныхъ школъ въ годъ 4 р., на полгода 2 р. при условіи подписки въ номеръ „Сиб. Жизнь“
Разсрочка годовой платы НЕ ДОПУСКАЕТСЯ.

Подписка считается съ 1-го числа наизапа мѣсяца. За перемену адреса извѣстнаго на извѣстнаго взимается 85 коп.
Также на объявленіи: на строну платитъ впередъ текста 30 коп., поладъ 15—20 коп.
За преложеніи въ главѣ объявленіи въ Томскѣ—5 р., извѣстнаго 7 р., за участіи извѣстнаго, въ томъ же болѣе одного листа.
Нюмера старыя издаются съ 8-ми час. утра до 6-ти ч. вечера, промѣ праздничныхъ. Телефонъ № 470.

Реклама для лѣтнихъ объявленіи съ редакторомъ открыта ежедневно отъ 4 1/2 до 5 часовъ вечера.
Присланныя въ редакцію статьи и сообщенія должны быть написаны четко и только на одной сторонѣ листа, съ обяза-
тельнымъ указаніемъ адреса автора. Рукописи, съ просьбой выслать, посылать, извѣстнаго и сообщенія. Рукописи, доста-
ваемые безъ обозначенія условій вознагражденія, считаются безплатными. Статьи, признанныя редакціей, хранятся въ редак-
ціи три мѣсяца, а затѣмъ уничтожаются. Малѣя статья сообще не возвращается.

ПОДПИСА и ОБЪЯВЛЕНІИ ПРИНИМАЮТСЯ: въ Томскѣ: въ номерѣ редакціи (улица Дворянская и Лыкова пер., домъ
Сибирскаго Т—а Печатнаго Дѣла) и въ книжномъ магазинѣ П. И. Макиншина; въ Кемеровѣ: въ Кемеровской редакціи
Томскаго Дома Л. и О. Метель и К^о, Б.-Морская ул., д. № 11, Торг. Дома Бруно Валентины, Екатеринбургскій каналъ, № 18—27;
въ Москвѣ: въ центральной конст. объявленіи Торг. Дома Л. и О. Метель и К^о, Мясницкая ул., д. Садовая; въ Варшавѣ: въ кон-
торѣ объявленіи Торг. Дома Л. и О. Метель и К^о, Маршалковская ул., 130; въ Барнаулѣ: въ книжномъ магазинѣ В. К. Сохарева.

Цѣна № въ
гор. Томскѣ 4 коп.

Цѣна № въ
др. городахъ 5 коп.

ОБЩЕСТВЕННОЕ СОБРАНИЕ.
РУССКАЯ ОПЕРА
Первое передвижное оперное Г-во
Со втораго дня съ Пасхи.

Въ понедѣльникъ, 26 марта, двѣ оперы
въ 1 актъ) Панды
2) Сельская честь

Во вторникъ, 27 марта, ф
Пиковая дама

Въ среду, 28 марта, ф
Риголетто

Въ четвергъ, 29 марта, ф
Евгеній Онегинъ

Въ пятницу, 30 марта, ф
Карменъ

Въ субботу, 31 марта, ф
Въ воскресенье, 1 апрѣля, ф
Въ понед., 2 апр., посл. проц. опер.

0-во посвященіи о народномъ обра-
зованіи въ г. Томскѣ.

Комиссіей народныхъ чтеній и развлеченій въ
ПОНЕДѢЛЬНИКЪ 20-го МАРТА въ по-
мѣщеніи
БЕЗПЛАТНОЙ БИБЛИОТЕКИ

ставится пьеса Островскаго
„Бѣшенныя деньги“

По окончаніи
ТАНЦЫ
Цѣны мѣстамъ отъ 15 к. до 1—50. Билеты
продаются въ маг. П. И. Макиншина.

Въ утроемъ, по уцененіи ф
Финамъ: ЦАРЬ ПЛОТ-
НИКЪ, эниодъ изъ ф
жизни Петра Великаго. ф оп. въ 4д. Мусоргскаго. ф

Вечеромъ:
Борисъ Годуновъ. ф
ночь ЛЮБВИ

оперетта въ 3 д., Валентинова. ф

К-ра газеты „Сиб. Жизнь“ и типогра-
фій Сиб. Т-а Печатнаго Дѣла закроет-
ся въ пятницу, 23 марта, въ 10 час-
ура и откроется въ среду, 28 марта
въ 8 час. утра.

Городская управа
объявляетъ, что согласно таксы для лѣтнихъ извозчиковъ, утвержденной Г. Том-
скимъ губенатомомъ, съ 27 марта по 23 апрѣля с. г., таковыми предоставляется
право взыскать ПОЛУТОРНУЮ противъ существующей таксы плату за проездъ
исключительно ТОЛЬКО ПО НЕЗАМОЩЕННЫМЪ улицамъ города. 2—915

ВЪ МАУФАКТУРННОМЪ МАГАЗИНѢ
И. И. ГАДАЛОВА
Ново-Соборная площадь, собственный домъ.
Съ 31-го марта с. г. назначается
ДЕШЕВАЯ РАСПРОДАЖА
суконныхъ, шерстяныхъ, шелковыхъ и бумаж-
ныхъ товаровъ.
Со скидкой отъ 20 до 40% съ рубля.

ПОЛУЧЕНЫ
СВѢЖІЕ АНАНАСЫ
— И —
ШВЕЙЦАРСКИЙ ШОКОЛАДЪ
„КОЛЕРЪ“
въ изящныхъ коробкахъ цѣ-
ною отъ 3 р. 50 к. до 12 руб.
въ магазинахъ Т-го Дома
„В. ВЫТНОВЪ съ
С-мъ ПЕТРОМЪ“.

ТАБАЧНАЯ ФАБРИКА
Я. М. Серебрякова
въ Омскѣ
доводитъ до свѣдѣній, что на фабрику поступила выдающійся
по качеству подборъ лиловыхъ табачныхъ лучшихъ плантацій
Черноморскаго побережья, благодаря чему выкупаемо фабри-
кой табачи и папиросы всѣхъ сортовъ въ отношеніи вкуса,
аромата и изящности курки стоятъ внѣ конкуренціи.
СЕМЬ ВЫСШИХЪ НАГРАДЪ на послѣднихъ выставкахъ.
ПРОДАЖА во всѣхъ бакалейныхъ, табачныхъ и
гастрономическихъ магазинахъ г. Томска. 4—3540

ЦИРКЪ. Смотри 4 страницу.

ТОРГОВЫЙ ДОМЪ
В. ВЫТНОВЪ съ С-мъ ПЕТРОМЪ,
напѣ всегда, имѣя громадный выборъ товаровъ
гастрономическихъ, бакалейныхъ, колониальныхъ, табач-
ныхъ, фруктовыхъ, русскихъ и иностранныхъ винъ,
покорѣннѣе проситъ овиохъ уважаемыхъ покупа-
телей къ предстоящему празднику СВ. ПАСХИ съ
заказами обращаться заблаговременно, чтобы воз-
можно было такыя исполнить аккуратно.
Заказы принимаются лично и по телефону, а
по желанію покупателей могутъ быть доставлены
на домъ.
Магазины: № 1. Миллионная, с. д. № 25. Телефонъ № 254.
№ 2. Почтамтская ул., д. Т-ва А. Ф. Второва.
Телефонъ № 353.

ВИНА. КОНЬЯКИ.
НѢТЪ
ДЕШЕВЛЕ и ЛУЧШЕ всѣхъ напит-
ковъ для пасхальнаго стола, напѣ въ магази-
нахъ садовладѣльцевъ
Бр. ФОРЕРЪ.
Просимъ убѣдиться.
Контора: Духовная ул., собств. домъ, № 14.
ТЕЛЕФОНЪ 743.

ЛИНЕРЫ. НАЛИВКИ.
„Поддѣлай одинъ! Подражай два! А то на, почти всѣ!
Зачѣмъ же до безчувствія!“
Такъ поступаютъ конкуренты съ знаменитымъ табачикомъ
1/4 ф. 46 к.
„КРЕМЪ“
хлѣбный, выто-средній, средній
Т-ва ТАБАЧНОЙ ФАБРИКИ
А. Н. Шапошниковъ и К^о, Спб.
Почему просимъ обращать особое вниманіе на ФИРМУ,
товарный ЗНАНІЕ и КАЧЕСТВО.
Не табакъ,—а сливки! Дядя Михай.
Продается во всѣхъ лучшихъ магазинахъ г. Томска и всей Сибири.

Тво
„Проводникъ“
ГАЛОШИ
Наилучшія въ мірѣ
Полная ГАРАНТИЯ за высшую
прочность и долговѣчность
каждой пары
ГОДОВОЙ ОБОРОТЪ
35,000,000 РУБ.
ШИНЫ
автомобильная
велосипедная
экипажная
БЕЗПРОНО
САМЫЯ ЛУЧШАЯ ВЪ МІРѢ
ПРОИЗВОДСТВО
всѣхъ
РЕЗИНОВЫХЪ ИЗДѢЛІЙ,
ЛИНОЛЕУМА и АСБЕСТА.
Складъ и магазинъ
во всѣхъ городахъ России

ОБЪЯВЛЕНІЕ.
Ново-Николаевскій Коммерческій Клубъ.
Въ самомъ скоромъ времени имѣетъ быть сдѣланъ въ арендное содержаніе бу-
фетъ при клубѣ. Съ заявленіями обращаться телеграфомъ въ Союзъ Старшинъ.
Союзъ Старшинъ.

ВЪ МАГАЗИНѢ
И. И. ГАДАЛОВА
Почтам. ул., о. х., тех. № 770.
Большой выборъ:
МУЖСКИХЪ КОСТЯМОВЪ, ПАЛЬТО-ДЕМИ и ВАТНОЕ.

Программы электро-теат-
ровъ всегда будутъ пе-
чататься на 4-й страницѣ.



ШПАНКА
ШУСТОВА.

МАГАЗИНЪ
ПОСУДЫ и ОБОЕВЪ
Д. Д. АКУЛОВА.
Почтамтская, домъ Т-ва Второва.
КЪ ПРАЗДНИКУ СВ. ПАСХИ
получены въ ГРОМАДНОМЪ ВЫБОРѢ
СЕРВИЗЫ чайные, КОФЕЙНЫЕ
и СТОЛОВЫЕ.
Блюда, ложки, кувшины, вазы, сахарницы, подносы, масленицы, судки, ножи,
вилки, ложки, пробки, подставки для рюмокъ, стакановъ, рюмки, графинъ, фа-
зочки, компотники и проч. и проч.
САМОВАРЫ и КОФЕЙНИКИ.
КЛЕЕНКА АРШ., СКАТЕРТИ и ДОРОЖКИ.
МАССА НОВОСТЕЙ.
ЦѢНЫ ДЕШЕВЫЯ.
Просимъ убѣдиться. ☐ Телефонъ № 337.
1—917

ОТКРЫТА
„Алтайская мастерская учебныхъ пособій“
(первая въ Сибири) въ г. БАРНАУЛѢ.
Мастерская изготовляетъ наглядныя учебныя пособия и классную мебель согласно
требованіямъ педагогиче и школьной гигиены.
Наглядныя пособия изготовляются подъ руководствомъ опытныхъ педагоговъ.
Классная мебель изготовляется опытными мастерами (инновъ пригласилъ изъ Вятки)
подъ наблюдениемъ врача.
Всѣ предметы изготовляются только изъ лучшихъ материаловъ и прочной конструкціи.
Мастерская, стремясь изъ возможною удешевленію цѣны, въ то же время слѣдитъ
за тѣмъ, чтобы предметы получались только хорошаго качества и вполне отвѣчали
своему назначенію.
Заказы принимаются въ книжномъ магазинѣ В. К. СОХАРЕВА.
Адресъ для справокъ: БАРНАУЛЪ, В. К. СОХАРЕВУ.

ЗУБНАЯ ЛЕЧЕБНИЦА
Л. Г. ГЕРШЕВИЧЪ
Пріемъ отъ 9 ч. утра до 7 ч. вѣс. Пломбы
отъ 50 к. Удаленіе зуба 50 к. Искусств.
зубы 1 р. 50 к. Благороднейшая пер. № 3
1—7
Зубоврачебная школа.
При зубоврачебной клиникѣ при-
емъ больныхъ ежедневно, кромѣ
праздничныхъ, съ 9 до 4 ч. дни.
Учѣбныя скидки. Почтамтская, 7.

ЦИРКЪ
заслуженнаго директора **Ф. Я. Изако.**

Последние дни пребывания цирка в г. Томск. 26, 27 и 28 марта будут даны по два представления: дневные и вечерние. Цыры на дневные от 15 до 75 к., ночи с 9 р. 30 к. По окончании представления большое количество детей на цирковых лошадках и осликах. Начало в 2 часа дня.

Вечером особо выдающийся представления. Участвуют гастролеры: г. ПРОПАВШИЙ, г. ТЮФЯЕВЪ, г. КАРГОЛЬ, ЧЕТЫРЕ "ЧЕРТА" и вся труппа. Начало в 8 1/2 часов вечера. Читайте афишу.

АНОНСЪ.
Готовится бенефисъ директора цирка **Ф. Я. Изако.**

КИНЕМАТОГРАФЫ:

Тел. **ЗАРЯ.** 657.
26 марта: РОЗА ВОСТОКА. Чары озера, Донская бассейны, Горный отпор, Любовь не картошка, МАКСЪ ЭКСЦИРИАТОРЪ.
27 марта: ВЛАСТНИЦА ГРЕЗЫ, Лазурный гротъ, Итальянская артиллерия, Учитель музыки, Секретъ красоты, Скорый акушерку.
28 марта: ПАЙЦЫ, Островъ св. Гильды, Скандинавия торюнась, Оковы воды, МАКСЪ ищетъ доброту, Берега Францїи.
Начало сеансовъ въ 1 часъ дня. 1-925

Тел. **ИЛЛЮЗИОНЪ:** 769.
Съ 26 марта: КАТЕРИНА (драма). Сонъ и дѣйствительность (Феерїя). Максъ не везетъ (ком.). Максъ на каткѣ (ком.). Новобрачные на пасхальномъ гуляньи (ком.). АНОНСЪ. 28 марта монопопальная картина Игра страстей (1900 м.). Начало въ 1 часъ дня. 1-924

МЕФИСТОФЕЛЬ.
26 и 27 марта 1912 г. пойдетъ роскошная новая программа. Отъ счастья къ слезамъ (драма). Муки ревности (драма). Старикъ оплошалъ (комедїя). Картина Витрографа. Хитрость Макса Линдера (комик.). Подъѣздъ на вершину Бернины (виды Швейцарїи). Улетѣла (комедїя). Иллюстрація скринка и роля. Начало въ 2 часъ дня.

Тел. **ФУРОРЪ.** 766.
26 и 27 марта: РОКОВАЯ ОШИБКА ТЕЛЕФОНИСТКИ (др.). МАКСЪ Линдеръ и Дикъ (новая, по подлинной картинѣ). Современная Голгофа (драма). По порогамъ рѣки Магдалисъ (виды въ краск.). На чужой караванъ ротъ не развѣивъ (дуо, ком. картина). Начало съ 1 часу дня. 1-922

Желая купить подержаную контрольную кассу. Предлож. адресов.: Б.Королевская ул., № 46, Журавко. 3-4680

Отдается напрокатъ рояль Шредера и фортепьяно новое и фирматонны. Благовещенск. пер., № 8, во флагецѣ. 1

Выданную мною доверенность 19 марта 1912 года томскому жѣзанину Михаилу Прокофьевичу Игнатьеву СИМЪ УНИЧТОЖАЮ. Томскій жѣзанинъ Григорїй Арефьевичъ Васинъ. 1

Продаются: РЪДИСЬ, САЛАТЪ, УКРОПЪ и разн. овощи, земля для пересадки растений. Нахтинская, № 58, садоводъ Изаконовъ. № 818. Доставка на домъ ТЕЛЕФ. БЕЗПЛАТНО. 3-913

Сбѣжала собака сенъ-бернарской породы, самецъ. Тотъ, кто доставитъ или укажетъ мѣстопребываніе ея, полу: 10 р. Здѣсь же продается реферруить. 1

СЪНО ПРОДАЮ.
Второй Саяскій профзд., стр. Шаранова. Продаются: хороши, гитара 5 р., балалайка 3 р. 50 к. и кровать большая 1 р. 95 к. Семинарскій пер., 15, внизу, втор. лѣвѣ. 1

Очень деш. прода. 3 фот. аппараты, объективъ, сит. пресс., коп. станки и рамки, всесв. муж. пальто. Гемеленная, 17, верхт. 1

СИРЕНЬ, ЛЕВКОИ
роскошно цвѣтуть и проч. въ садоводствѣ Терентьева, Семинарскій, № 10. 1

Продается дѣсь пихтовый 12 вѣршникъ, отъ 6 вѣрш. до 7 вѣрш., и беру подлѣнку домовъ на свою обязанность. Каванская ул., д. № 24. 1

Бронзов. столов. лампа, худож. раб., кабинетныя вещи, ручки, карбид. фонарь съ обш. вѣт. корб., вѣнские стулья, обш. столъ, въ обш. продажѣ. Миллионная, 30, кв. б. 1

Утеряна кепочка по направлению Почтастас. и Нечаскъ ул. Нашедшаго покорѣннѣе прошу доставитъ за вознагражденіе. Уг. Офицерск. и Дрозд. пер., д. № 2, вверху. 1

Индюшки бѣлыя небольшая партия продается. Офицерская, 27. 5-4504

ТРЕБУЙТЕ
ДУХИ, ОДЕ-КОЛОНЪ
БЕГОНИЯ
Т-ва
ПАРФЮМЕРНОЙ ФАБРИКИ
С. И. Челелевецкїй съ С-ми
Москва.

БИРЖЕВЫЯ
ПОРУЧЕНИЯ ИСПОЛНЯЮТЪ и специальные счета "ON CALL" открываютъ для сточныхъ и иностранн. валютъ въ
БАНКИРСКИЙ ДОМЪ
"Жирѣвъ, Петровскїй и Ко"
С.Петербург, Морская, 23.
БРОШЮРА
"ЦАРСТВО ЗОЛОТА—БИРЖА"
ВЫСЛАЕТАСЯ БЕЗПЛАТНО. 15-651

ЦВѢТУТЬ
розы, гиацинты, ландыши, тюльпаны, нарциссы, гвоздика, рѣзанда и много друг., въ большомъ выборѣ. Цѣны дешовыя, а также продается кухонная зелень: салатъ, огурцы, рѣдисъ и проч. въ садоводствѣ
Я. М. Эглита.
Благовещенск. ул., № 36, рядомъ съ Пушкинскимъ прїотокъ. 2-4644

МАРИЯ ГЛАДОВА
У В. П. ЛЕДИНСКОГО
СЪ 29-го мѣсяца
ВЪ МАГАЗИНѢ П. И. МАКУШИНА
ПОЛУЧЕНЪ
СБОРНИКЪ
Т-ва "ЗНАНИЕ" за 1912 годъ. Книга XXXVIII-я.
Содержаніе: Горькій.—Сказка. Влокъ.—Стихи, Вунинъ.—Захаръ Воробьевъ. Гусовъ—Оренбургскій.—Въ глухомъ убѣдѣ. Черемновъ.—Стихи ЦВНА I р.

ЦВѢТУТЬ:
гиацинты, тюльпаны, нарциссы и разн. зелен. продается. Мало-Киринская, № 64, у Феодосіевова.

КАКЪ КОРРЕСПОНДИРОВАТЬ
ВЪ ГАЗЕТЫ
Почтов. карб. для вѣщ. Шарко прѣст. за дѣт. свѣщ. кар. Адресъ: Кіевъ, Языковъ Палатальскій, отв. 149. —79600

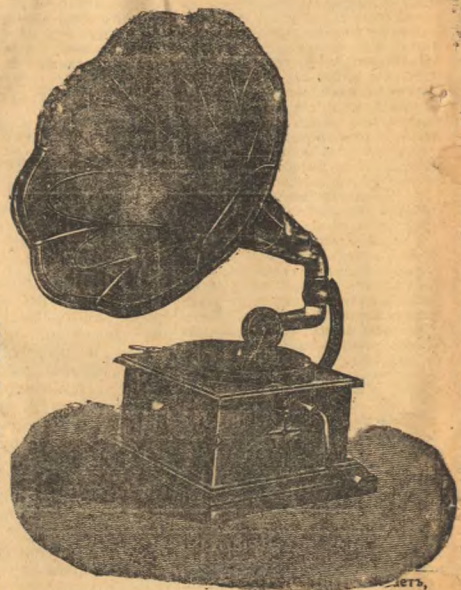
ЦВѢТУТЬ
ВЪ БОЛЬШОМЪ ВЫБОРѢ:
гиацинты, нарциссы, ландыши, лебкомъ, лакъ-фіолы, гвоздики, розы, рѣдженарны, сирени, каллы, тюргортыи, ц. класисныя, примулы и м. др. букеты, бутылочки и карандерки, въ ботаническомъ саду при университетѣ. 3-4592

Мануфактурный ЗАВОДЪ въ Томскѣ, ошью, хороши оборудованный заграничными машинами съ нефтяными двигателями, ошью дешово производитъ. Подробности узнать: Томскѣ, 2-й Кузнецкій перекръ, № 1, у Стражаковскаго. 5-4416

БРАКОРАЗВОДНАЯ дѣла веду во всѣхъ консистор. устр. просятъ къ закон. брану, дѣла тѣхн. узакон. усвоен. Наслѣств. спец. прошен. на Высоч. имя составлен. дѣловыя бумаги, соотвѣт. во всѣхъ дѣл. Пискъ и лично. С.-П.-бургъ, Невскій, 76, кв. № 43, Евг. Гиганъ ЛИТИНЪ.

ВЪНСКІЙ МАГАЗИНЪ
мужского и дамскаго
ГОТОВОГО ПЛАТЬЯ,
Набережн. р. Ушайки, корп. Карповой.
ИЗЯЩНО И НЕДОРОГО
МУЖСКИЕ И АНГЛИЙСКИЕ ДАМСКИЕ ПЛАТЬЯ.
Пижамныя костюмы.

ВЪ МАГАЗИНѢ
В. С. ЖОВИ
ТОМСКОЕ ОТДѢЛЕНІЕ.
Набережная рѣки Ушайки, корпусъ Королевова.
КОЛОССАЛЬНЫЙ ВЫБОРЪ
ГРАММОФОНОВЪ,
ПАТЕФОНОВЪ
И ПЛАСТИНОКЪ.
КАЖДОМУ ДОСТУПНО. ЛЬГОТНАЯ РАЗСРОЧКА ПЛАТЕЖА.



ГРОМАДНЫЙ ВЫБОРЪ
ДАМСКИХЪ БЛУЗЪ и ЮБОКЪ,
ДѢТСКИХЪ ПЛАТЬЕВЪ и КОСТЮМОВЪ,
БѢЛЫЯ мужского, дамскаго и дѣтскаго,
БѢЛЫЯ столоваго и постельнаго,
ГАЛСТУХИ, ЧУЛКИ, НОСКИ,
НОСОВЫЕ ПЛАТКИ съ мѣтками гладюю,
ГОТОВЫ подушки и одеяла.
Въ магазинѢ ФЕЛЬДШТЕЙНЪ.
1-998



ТОВАРИЩЕСТВО
АНТОНЪ ЭРЛАНГЕРЪ и К.
ТОМСКЪ, Миллионная, 10,
НОВОНИКОЛАЕВСКЪ, Николаевскій просп. д. Жерновой.
Полное оборудованіе КРУПЧАТЫХЪ, СЪЯНЫХЪ и простого крестьянскаго ПИЛАМЪ
МЕЛЬНИЦЪ.
ВАЛЬЦЫ. ЖЕРНОВА. ОБОЙКИ. СИТА. РЕМНИ. ПРИВОДЫ. ЛОКОМОБИЛИ. ТУРБИНЫ. ДВИГАТЕЛИ.
На складѣ въ Томскѣ и Новониколаевскѣ.
Прейсъ-курранты и смѣты бесплатно.

Въ магазинѢ П. И. Макушина
ПОЛУЧЕНЪ
СБОРНИКЪ
Т-ва "ЗНАНИЕ" за 1912 годъ. Книга XXXVIII-я.
Содержаніе: Горькій.—Сказка. Влокъ.—Стихи, Вунинъ.—Захаръ Воробьевъ. Гусовъ—Оренбургскій.—Въ глухомъ убѣдѣ. Черемновъ.—Стихи ЦВНА I р.

НОЖИ и ВИЛКИ, КОФЕЙНИКИ,
никкелевая и аллюминіевая посуда
Въ маг. И. К. ЯКИМОВА.
2-907

СЪДЫЕ ВОЛОСЫ ОБНАРУЖИВАЮТЪ
СТАРОСТЬ.
КРАСНАЯ ДЛЯ ВОЛОСЪ
ПАРФЮМЕРНЫХЪ ФАБРИКЪ
В. ЗВЕГЕРА
въ Бералинѣ, Вѣнѣ и Букарестѣ
(съ фабрики париж. Летучая рыба)
состоящая изъ одной жидкости, краситъ скоро и прочно, посредствомъ причесыванія, въ черной каптальной и сѣдой и темно-русые лѣтъ и, такимъ образомъ, радикально устраняетъ сѣдину. Причесываніе съ одновольной помадой къ мужскимъ и женскимъ волосамъ.
Безопасность завед. Врач. Упр. за № 3992.
Продается во всѣхъ лучшихъ парфюмерскихъ и аптекарскихъ магазинѣхъ, а равно парижанерскихъ. 5-623.

получены два вагона
СЛАДКИХЪ АПЕЛЬСИНОВЪ
и морскія золотыя рыбки
у **Т-ва ХУСНУТДИНОВЪ и ВИКМУЛЛИНЪ**
Набер. р. Ушайки, подл. базарѣ. Тел. 654.
8-6081

РАСПРОДАЖА виноградныхъ натуральныхнхъ красныхъ винъ по дешовой цѣнѣ. Получено много съѣжж. конфетъ и печеній. Гемсової погребъ. Монаховъ, Александровская ул., Преображенск. 8-4642

САДОВОЕ ЗАВЕД.
ОБЩЕСТВА
САДОВОДСТВА
Александровская ул. № 3.
ТЕЛЕФОНЪ № 626.

ЦВѢТУТЬ
гиацинты, нарциссы, азали, тюльпаны, лебкомъ, ландыши, лакъ-фіолы, сирень, жонкилли, розы, таеттты, цинерарїи, гвоздики, лилии, тюртензи, гвоздика, примулы и много друг.
ЗАКАЗЫ НА ЦВѢТОЧНЫЯ
ИЗДѢЛІЯ:
букеты, жардиньерки, корзинны, вазы и т. п. будутъ приниматься въ великую субботу до 12 час. дня, а продажа до 8 ч. веч.

Колоссальная заготовка.
ЦѢНЫ ПОНИЖЕНЫ.
Просимъ не вѣрить распро-стр. слухамъ, что цвѣтгов на послѣднихъ дняхъ не хватить,—цвѣты заготовляю-ются ежедневно большими партиями и безпрерывно буду-дутъ продаваться теперь и послѣ праздниковъ (откроет-ся на третїй день въ 9 час. утра).
1-916

ШКИВЫ, подшипники, кронштейны, валы, муфты, зубчатые колеса.
МЕХАНИЧЕСКІЙ ЗАВОДЪ
инженера **КАЛИНОВСКАГО**
Томскѣ, Миллионная, 38. Телефонъ 84.
Въ магазинѢ П. И. МАКУШИНА
НОВЫЯ КНИГИ:
Михаиль Пришвинъ.
Т. I. Рассказы: У горулаго пня. Крутогорскій вѣтеръ. Птичье кладбище. Бѣлый столбъ. Длинное ухо. Пѣвчаты. Степной оборотель и др. Цѣна 1 р.
Чернолускїй.
Вопросы народнаго образованія на первомъ общеземскомъ съѣздѣ. I р.

ВЪ МАГАЗИНѢ ТОВАРИЩЕСТВА
Г. М. БАУКИНОЙ и М. Д. БОБРЫШЕВА
ВЪ ТОМСКѢ, рядомъ со Воронини,
небывалая
ДЕШЕВКА
продолжится до 23-го с. м.
Стаканы отъ 3 коп., вазочки отъ 7 коп., сахарницы съ крышками 8 коп., тарелки, графини, рюмки, миски и др. товары.
3-991

СМЕРТИ НЕ БОЙТЕСЬ!
До сихъ поръ люди боялись СМЕРТИ изъ страха передъ НЕИЗВѢСТНОСТЮ. Великие ученые раскрыли намъ эту НЕДОСЯГАЕМУЮ тайну, подробно излагаю нашу жизнь и послѣ смерти. Желая сдѣлать эту великую тайну ОБЩЕДОСТУПНОЮ, мы выпустили въ свѣтъ книгу полнаго собранія сочиненїи Карла ДЮНЬЕРА: "ТАИНА ЧЕЛОВѢКА—СПИРИТИЗМЪ". Проникая ярай свѣтъ на аграрное царство умиршихъ, эта книга содержитъ полное изложене ученїя спиритизма съ множствомъ практическихъ совѣтовъ для выманяи духовъ, устройста спиритическихъ сеансовъ и непосредственнаго сообщенїя съ умершими. Свѣдѣнія указаннымъ имѣетъ книга. КАЖДЫЙ легко можетъ выманитъ изъ аграрнаго мира тѣни умершихъ родныхъ и близкихъ, говорить съ ними и узнавать ихъ мысли и тайны ЗАГРОБНОЙ ЖИЗНИ.
Цѣна книги въ 200 стр.—1 р. 50 к. Наложен. платежъ 1 р. 75 к. Въѣсто денегъ можно высл. марками. Деньги и марки адресъ: Петербургъ, Невскій, 105, въ редакцію "Живое Слово", отв. СЖ
2-837

Остатки БУВЪ
ародятся ошью дешово въ "Складѣ чудотворн. издѣлїи". Акюновская ул., № 3. 4-408