

Сибирская Жизнь

Подписная цѣна съ доставкой и пересылкой:

въ Томскѣ и другихъ городахъ: на 12 месяцевъ 6 руб. 90 коп. 3 р. 80 к. 1 р. 80 к., 1 кб. 60 коп.

Варганы: на 12 месяцевъ 10 руб. 90 коп. 6 р. 80 к. 3 р. 80 к., 1 кб. 1 р. 20 к.

Для учителей в учительскихъ народныхъ школахъ въ годъ 4 р., на полгода 2 р. при условии продажи въ контору Сиб. Жизнь.

Разсрочка годовой платы НЕ допущается.

Полна объявленъ съ 1-го числа... Плата за объявленіе на строку...

Подписки на редакцію принимаются... Редакция въ разное время...

Цѣна № 4 коп. Цѣна № 5 коп.

GAZETA POLITICHESKAYA, LITERATURNAYA И ЭКОНОМИЧЕСКАЯ

Залъ Общественнаго Собрания. Во вторникъ, 17-го апрѣля, только одинъ КОНЦЕРТЪ артиста Импер. оперы basso cantante В. И. Касторскаго.

ПРОГРАММА. РУСАЛКА, опера Драгомирскаго. Билеты продаются въ собраніи съ 11-2 и съ 5-8 4. вечера.

Шпанна Шустова. Купите у Шустова Шпанну. Изъ области историческія анекдоты.

сообщения о его вояжѣ: Изъ Петербурга въ уѣздъ добровольно и туда скоро вернусь.

Томская городская управа. Вкусно, опротно.—Курить приятно. П-ва А. К. Шапошниковъ и К°, СПЗ.

Мѣсяцесловъ. ЧЕТВЕРГЪ, 12 АПРѢЛЯ.

Последня извѣстія. (Изъ газетъ).

Содержаніе. Передача Судя и общественно мнѣнія. Поездка въ Петербургъ.

ЛЕГКО-ПАСАЖИРСКИЙ ПАРОХОДЪ "ВЪРНЫЙ". Т-ва Западно-Сибирскаго пароходства и торговли.

Телеграммы въ отдѣльномъ приложеніи. Томскъ, 12 апрѣля.

Судъ и общество. Во вчерашнемъ мѣсяцесловѣ.

Сибирское Товарищество Печатнаго Дѣла. ОТДѢЛЪ КНИГОИЗДАТЕЛЬСТВА. ВЫШЛА ВЪ СВѢТЪ "Подъ сѣвернымъ солнцемъ".

ЦЕНТРАЛЬНАЯ. Мобилизованы комитеты въ г. Томскѣ.

ЗУБНОЙ ВРАЧЪ. Консалтъ С. Шустова.

ВРАЧЪ ВРАЧЪ. Н. А. Червонецка-Щукина. Н. И. Микулина-Иванова. Г. Ваткинъ.

ПИЩАЩАЯ МАШИНА "РОЯЛЬ СТАНДАРДЪ". ПЕЧАТАЮТСЯ НОВЫЕ ТРУДЫ ПО ПАТРОНАТУ.

ВРАЧЪ ВРАЧЪ. А. И. Яропольская. Приемъ отъ 9 утра до 5 ч. вечера.





КИНЕМАТОГРАФЫ:

Тел. 657. ЗАРЯ. 9, 10 и 11 апреля 1912 года: Высоко художественный фильм...

Тел. ХУДОЖЕСТВЕННЫЙ. 762. МАЯКЪ. Сегодня 12 апреля 1912 года, демонстрируем...

Тел. ФУРОРЪ 766. ВЪ 16 ЛѢТЪ. Сегодня демонстрация выдающаяся картина...

Тел. ИЛЛЮЗИОНЪ. 769. ВЪ СѢТЯХЪ ШАНТАМИСТА. Съ 12 апреля программа в 4-хъ отделениях...

МЕФИСТОФЕЛЬ. Тел. 785. ДЖЕДЖИ МЕНЪ. Сегодня безупречная интересная программа...

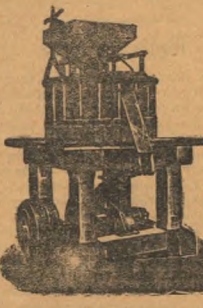
Продается проектор на резиновой крышке, поставка резиновых колес под разные размеры...

Сдается лавка на бойкомъ мѣстѣ, сибиряно, за отъѣздомъ. Болото, Ново-Карповская, № 6. 2-5793

ТОВАРИЩЕСТВО АНТОНЪ ЭРЛАНГЕРЪ и К°. ТОМСКЪ, Миллионная, 10. НОВОНИКОЛАЕВСКЪ, Николаевскій просп. д. Жерновой.

ЧУГУННОЕ и МѢДНОЕ ЛИТЬЕ. МЕХАНИЧЕСКІЙ ЗАВОДЪ инженера КАЛИНОВСКАГО. Томскъ, Миллионная, 38. Телефонъ 84.

Пшущая типографскимъ шрифтомъ машина. ПЕТРЪ ИВАНОВИЧЪ МАКУШИНЪ. Г. ТОМСКЪ. ГЛАВНЫЙ СКЛАДЪ



Продается овесъ 78 коп. пудъ. Николаевскій пер., № 2. 2-03038

Продается Телѣжка съ каминными коромыслами. Иркутская ул., № 7. 1

ШОКОЛАДЪ „ГИГАНТЪ“. плитка 1/4 ф. 30 коп. фабрика „БРОНИСЛАВЪ“.

ПОЛУЧЕНЫ ДОРОЖНЫЯ КРОВАТИ и СКЛАДНЫЯ КРЕСЛА въ МЕБЕЛЬНОМЪ МАГАЗИНѢ А. И. МАТУШЕВСКАГО.

Относительно прочности рычаговъ достаточно сказать, что за одну букву можно свободно приводить машину Иостъ въ всякую точку одного пуда...

Продаются граммофонъ съ пласт. Мало-Кирпичная ул., № 6. 3-6748

Продается 4-рессорная пролетка на резиновыхъ шинахъ и ЛОШАДЬ 4 лѣтъ. Тверская, № 14. 3-5785

Продается велосипедъ, свободной ходомъ, педали, тормозъ, телѣжка, коробъ и сборъ. Николаевскій, 21.

Продается Телѣжка съ каминными коромыслами. Иркутская ул., № 7. 1

Продается велосипедъ, свободной ходомъ, педали, тормозъ, телѣжка, коробъ и сборъ. Николаевскій, 21.

Продается велосипедъ, свободной ходомъ, педали, тормозъ, телѣжка, коробъ и сборъ. Николаевскій, 21.

Продается велосипедъ, свободной ходомъ, педали, тормозъ, телѣжка, коробъ и сборъ. Николаевскій, 21.

Продается велосипедъ, свободной ходомъ, педали, тормозъ, телѣжка, коробъ и сборъ. Николаевскій, 21.

Продается велосипедъ, свободной ходомъ, педали, тормозъ, телѣжка, коробъ и сборъ. Николаевскій, 21.

Продается велосипедъ, свободной ходомъ, педали, тормозъ, телѣжка, коробъ и сборъ. Николаевскій, 21.

Продается велосипедъ, свободной ходомъ, педали, тормозъ, телѣжка, коробъ и сборъ. Николаевскій, 21.

Продается велосипедъ, свободной ходомъ, педали, тормозъ, телѣжка, коробъ и сборъ. Николаевскій, 21.

Продается велосипедъ, свободной ходомъ, педали, тормозъ, телѣжка, коробъ и сборъ. Николаевскій, 21.

Продается велосипедъ, свободной ходомъ, педали, тормозъ, телѣжка, коробъ и сборъ. Николаевскій, 21.

Продается велосипедъ, свободной ходомъ, педали, тормозъ, телѣжка, коробъ и сборъ. Николаевскій, 21.

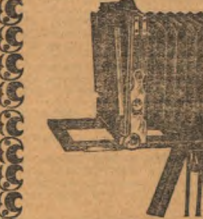
СМЕРТИ НЕ БОЙТЕСЯ! До сихъ поръ люди боялись СМЕРТИ изъ страха передъ НЕИЗВѢСТНОСТЮ. Великие ученые раскрыли намъ эту БЕДОСЯГАЕМУЮ тайну...

ВЪ МАГАЗИНѢ Б. С. НОВОИХЪ. Томское отдѣленіе. Набережная р. Ушайки, кор. Королевой.

ПОЛУЧЕНЫ ДОРОЖНЫЯ КРОВАТИ и СКЛАДНЫЯ КРЕСЛА въ МЕБЕЛЬНОМЪ МАГАЗИНѢ А. И. МАТУШЕВСКАГО.

ПОЛУЧЕНЫ ДОРОЖНЫЯ КРОВАТИ и СКЛАДНЫЯ КРЕСЛА въ МЕБЕЛЬНОМЪ МАГАЗИНѢ А. И. МАТУШЕВСКАГО.

ПОЛУЧЕНЫ ДОРОЖНЫЯ КРОВАТИ и СКЛАДНЫЯ КРЕСЛА въ МЕБЕЛЬНОМЪ МАГАЗИНѢ А. И. МАТУШЕВСКАГО.



ПОЛУЧЕНЫ ДОРОЖНЫЯ КРОВАТИ и СКЛАДНЫЯ КРЕСЛА въ МЕБЕЛЬНОМЪ МАГАЗИНѢ А. И. МАТУШЕВСКАГО.

ПОЛУЧЕНЫ ДОРОЖНЫЯ КРОВАТИ и СКЛАДНЫЯ КРЕСЛА въ МЕБЕЛЬНОМЪ МАГАЗИНѢ А. И. МАТУШЕВСКАГО.

ПОЛУЧЕНЫ ДОРОЖНЫЯ КРОВАТИ и СКЛАДНЫЯ КРЕСЛА въ МЕБЕЛЬНОМЪ МАГАЗИНѢ А. И. МАТУШЕВСКАГО.