

НЕ ПЕРВЫЙ ЗАПАД В МАРИНСКОМ РАЙОНЕ

Жестокой войной с кулаками и кулацким террором в Мариинском райспецком отделе

Маринский райспецком гнет кулацкую линию по отношению к колхознику и середняку в вопросе о налоге

Ни один кулак не должен ускользнуть от индивидуального обложения!

НИКАКИХ ОТЯЖЕК

Значение сельско-хозяйственного налога не только в том, что он составляет основу бюджета, но и, главным образом, в том, что этот налог является одним из рычагов дальнейшего развития коллективизации, решительно по instructions на кулацкую линию.

Основания усиленного проведения сельскохозяйственной кампания широкой разносторонней работы мобилизации колхозников и крестьянских масс вокруг этой кампании, которая и классово-выражающая работа аппарата и достояние партийного руководства.

ЗА ИСКРВЛЕНИЕ ПАРТЛИНИИ МАРИНСКОГО РАЙОНА ДОЛЖЕН ОТВЕТИТЬ

Колхоз Мариинского района до последнего дня не имел определенной линии. Не было достаточно организованной работы среди партийцев, среди середняков. В результате выводов лавы далеко не блестящих.

Возмездие первого попавшегося по адресу индивидуализма. Гуляев Ф. В. в прошлом году имел 150 руб. в год, а в этом году — 25 руб. Кулак, не делал ничего в пользу колхоза, не платил налогов.

„Кулаков искать не следует“

После подведения итогов учета объектов обложения оказалось, что в Мариинском районе кулаков нет. По словам председателя одного из сельсоветов г. Перевозов кулаков искать не следует, кулаки ликвидированы.

Идет ставка красной армии

Приказом Реввоенсовета СССР увольняемые в долгосрочный отпуск красноармейцы, отслужившие свой срок действительной военной службы

Подготовьтесь к приему демобилизуемых — без проволочек дайте работу и жилище

Классовым врагам нет доступа в ряды Красной Армии

Особакиным готовят надежные пополнения для Красной Армии

Выполним пятилетку — укрепим здоровье и выносливость

На каких условиях вербуются добровольцы

Состояние в запасе

Тов. Шаляпин, поддерживайте себя!

Корпидская сельская утесо-проверочная комиссия нашла ряд ошибок. Укрыватели кулаков в Мариинском районе.

http://vital.lib.tsu.ru/porядok_vzyskaniya_nedомок_po_c-x_nалого_u_хозяйств_vступающых_v_колхозы

ПОРЯДОК ВЗЫСКАНИЯ НЕДОМОК ПО С-Х НАЛОГУ С ХОЗЯЙСТВ ВСТУПАЮЩИХ В КОЛХОЗЫ

МОСКВА, 5. ИКФ Союза продлил паркомфинансовых репутации руководящих сотрудников колхозников по сельскохозяйственному делу. Неодолжительно взыскать доверенности с владельцев доверенности, в которых они числятся за их единоличным хозяйством.

КОЛХОЗЫ ПЕРВЫЕ ПОЛНЯЮТ ПЛАНЫ ХЛЕБОЗАГотовОК

САРАТОВ, 5. Исполнен план хлебозаготовки многих колхозов провинции. Колхозы Волжского района «Богдан» и «Илья» — первые в области по выполнению плана.

КОРОТКО ОБО ВСЕМ

В контрольном цифровом управлении промышленности в 1933 году трудозатраты росли быстрее, чем в 1932 году. На капитальном строительстве выделено 185 миллионов рублей.

Германские рабочие делегации едут в СССР

БЕРЛИН, 5. Состоялись выборы в делегацию германских рабочих в СССР. Вал, в котором проходили выборы, был переизбран больше.

Идет ставка красной армии

Приказом Реввоенсовета СССР увольняемые в долгосрочный отпуск красноармейцы, отслужившие свой срок действительной военной службы

Подготовьтесь к приему демобилизуемых — без проволочек дайте работу и жилище

Классовым врагам нет доступа в ряды Красной Армии

Особакиным готовят надежные пополнения для Красной Армии

Выполним пятилетку — укрепим здоровье и выносливость

На каких условиях вербуются добровольцы

Состояние в запасе

Тов. Шаляпин, поддерживайте себя!

Корпидская сельская утесо-проверочная комиссия нашла ряд ошибок.

Укрыватели кулаков в Мариинском районе.

СИБИРСТРЕСТ ПРОДОЛЖАЕТ ТОРМОЗИТЬ ПОСТРОЙКУ ТОМСК-ЕНИСЕЙСКОЙ

Летний план снабжения дороги лесом выполнен только на 8 проц.

Остается два месяца до распушцы. Сибирстрестовские делецы должны об этом знать. Стройку необходимо снабдить лесом полностью

Вместо 11 тысяч дорог получила леса только 800 кубометров

Сибирстрест (бывший томский лесхоз) за время зимних лесозаготовок выполнил договор на поставку лесоматериала на трассу постройки Томск - Енисейской магистрали только на 43 процента. За лето Сибирстрест должен был заготовить и вывезти на трассу 600 кубометров и по распределению краев для обеспечения строительства дороги в 1933 г. это количество увеличено до 1100 кубометров. До 1 августа вывезено всего 800 кубометров, т. е. менее 8 процентов.

При таких темпах работы, и 1 октября можно получить не более 800 кубометров, что составляет 15 проц. затрат здания.

Начали строить лесопильный завод

На 94 и километре от Томска, по линии строительства Томск-Енисейской железной дороги началась постройка лесопильного завода. Завод рассчитан на два рамы с пропускной способностью до 500 куб. метров бруса в год. Необходима оборудование уже закончено. Сейчас завод имеет сбер 15000 кубометров, остальное будет заготовлено лесом и зимой.

К переборам ФЭМК

В таиге самопроверочные бригады проводят смотр всех участков своего производства

Бригады вносят ряд предложений по улучшению работы транспорта. Не медлить с проведением их в жизнь. Не допускать работы бригадоров вхолостую

Союз должен проследить, как администрация осуществляет эти предложения

Козьмийство тангинского узла под стеклянным колпаком

Самовольничества бригады ст. Богородицы исправно являлись на работу. Они проявили смелость своего производства.

Деревоседелочники готовятся

Началась отчетно-пореборная кампания местного союза лесхозов-лесничества и колхоза завода.

Город без безработных

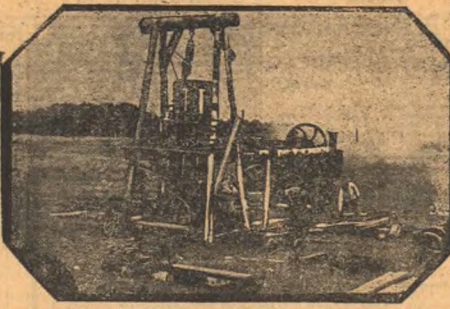
Текое заявление для своей корреспонденции из Москвы корреспондент местной буржуазной газеты «Фрайбургер Цейтунг».

В бою железнодрожников и переборщиков еще не готовятся

На госкомиссии № 8-9 фабрично-заводской комиссии по работе на работе.

Вопрос подготовки кадров поставить на обсуждение рабочих

Томский дорожный завод является местом для практики студентов химвфа ТГУ и студентов химфаи из бывшего технологического института в Новосибирске.



Томск-Енисейская. Лесопильная рама и локомотив лесозавода. Собраны на месте постройки для копирования.

Руководители кирпичных заводов не знали о работе своего предприятия

На томском дорожном заводе при выработке дорожной смеси из кирпича использовалось около 300 тонн (18 т. пуд.) кирпича, ржи и осы.

Нет сведений о снижении себестоимости, о результатах соревнования

„Механизация“ нанесла заводу убыток. Техрук Апостолов снят и передается суду. Отстранен от работы директор Голодяевский

Газета «Свободная мысль» неоднократно писала о безобразии работы томских кирпичных заводов: о невыполнении промпрофицлана, зажиме рабочих предостережений, нецелесообразном и преступном расходоизании средств и т. д.

В июне завод сменил руководство. Директором был назначен Голодяевский.

Программа по обмундированию за июль выполнена на 67,3 проц. за июль 83,1 проц. Она могла быть перевыполнена, если бы использовались предостережения рабочих.

С техникой безопасности на заводе № 2 также не благополучно. Только смелостью можно объяснить, что там никто из рабочих не получил тяжелых увечий или смерти.

Собестоятель кирпича должна быть снята по закону против прошлого года на 9 проц. но поскольку она действительно снижена не техрук Апостолов, ни директор Голодяевский не знают.

Сейчас техр. Апостолов, бывший инженер, устроившийся на завод по протекции бывшего директора Степанова и натворивший много безобразий, — отстранен от работы и передается суду.

Борьба партийной ячейки кирпичных заводов должна быть обобщена. Заводские структурные, партийные и рабочие должны приложить все усилия к тому, чтобы коммунистическое большинство работало с единым сердцем, чтобы коммунистическое большинство работало с единым сердцем.

Город без безработных. В городе у нас нет безработных. Все население занято в различных отраслях промышленности.

Ветеран был в парке культуры. Он не пошел на Березиную Луна-парк, но он так переключен. Мы знаем карусели, арлеоны и торговки здесь и сейчас.

Нет сомнения в победе. Все усилия страны уйдут на выполнение пятилетнего плана. Страна будет развиваться и развиваться.

Париж москвы. Советская Россия открывает себя для мира. Париж и Москва — это два города, которые являются основой нашей культуры.

Вопрос подготовки кадров поставить на обсуждение рабочих. Это должно быть одной из главных задач администрации.

Вопрос подготовки кадров поставить на обсуждение рабочих. Это должно быть одной из главных задач администрации.

Вопрос подготовки кадров поставить на обсуждение рабочих. Это должно быть одной из главных задач администрации.

Вопрос подготовки кадров поставить на обсуждение рабочих. Это должно быть одной из главных задач администрации.

Вопрос подготовки кадров поставить на обсуждение рабочих. Это должно быть одной из главных задач администрации.

Вопрос подготовки кадров поставить на обсуждение рабочих. Это должно быть одной из главных задач администрации.

МАЛУ ДРОЖЗАВОДУ НУЖНА НОВАЯ СОЛОДОВНЯ

Недостаток площади в существующей солодовне приводит к непроизводительной трате непропорсшего зерна до 300 тонн в год

Сибспеспром обязан срочно начать стройку новой солодовни

РАЦИОНАЛЬНЕЕ ИСПОЛЬЗОВАТЬ СЫРЬЕ

Бода дорожкового завода, то, что он: 1) не имеет нужных размеров солодовни, 2) получает от Союзлеса и других снабжающих организаций малое количество сырья для производства аэри и 3) вынужден очень принимать на свой малопригодный склад почти всю годовую запас сырья.

Сибспеспром, в ведение которого находится томский дорожный завод, необходимо устранить эти недостатки за год.

18 партдел в резолюции о выполнении пятилетнего плана промышленности предлагает «с особым вниманием в практической работе промышленности уделять вопросам экономии сырья и экономии энергии».

Сибспеспром, в ведение которого находится томский дорожный завод, необходимо устранить эти недостатки за год.

Сибспеспром, в ведение которого находится томский дорожный завод, необходимо устранить эти недостатки за год.

Сибспеспром, в ведение которого находится томский дорожный завод, необходимо устранить эти недостатки за год.

Сибспеспром, в ведение которого находится томский дорожный завод, необходимо устранить эти недостатки за год.

Сибспеспром, в ведение которого находится томский дорожный завод, необходимо устранить эти недостатки за год.

Сибспеспром, в ведение которого находится томский дорожный завод, необходимо устранить эти недостатки за год.

Сибспеспром, в ведение которого находится томский дорожный завод, необходимо устранить эти недостатки за год.

Сибспеспром, в ведение которого находится томский дорожный завод, необходимо устранить эти недостатки за год.

Сибспеспром, в ведение которого находится томский дорожный завод, необходимо устранить эти недостатки за год.

Сибспеспром, в ведение которого находится томский дорожный завод, необходимо устранить эти недостатки за год.

Сибспеспром, в ведение которого находится томский дорожный завод, необходимо устранить эти недостатки за год.

Сибспеспром, в ведение которого находится томский дорожный завод, необходимо устранить эти недостатки за год.

Сибспеспром, в ведение которого находится томский дорожный завод, необходимо устранить эти недостатки за год.

Сибспеспром, в ведение которого находится томский дорожный завод, необходимо устранить эти недостатки за год.

Сибспеспром, в ведение которого находится томский дорожный завод, необходимо устранить эти недостатки за год.

Сибспеспром, в ведение которого находится томский дорожный завод, необходимо устранить эти недостатки за год.

Сибспеспром, в ведение которого находится томский дорожный завод, необходимо устранить эти недостатки за год.

Сибспеспром, в ведение которого находится томский дорожный завод, необходимо устранить эти недостатки за год.

НЕЛЬЗЯ БРОСАТЬ 3000 ЦЕНТНЕРОВ ЗЕРНА НА КОРМ ДЛЯ ОБЫВАТЕЛЬСКИХ КОРОВ

Производственный план дорожково завода в 400 тысяч кг. дрожжей, но это количество зерно должно быть израсходовано в пищу для скота.

Производственный план дорожково завода в 400 тысяч кг. дрожжей, но это количество зерно должно быть израсходовано в пищу для скота.

Производственный план дорожково завода в 400 тысяч кг. дрожжей, но это количество зерно должно быть израсходовано в пищу для скота.

Производственный план дорожково завода в 400 тысяч кг. дрожжей, но это количество зерно должно быть израсходовано в пищу для скота.

Производственный план дорожково завода в 400 тысяч кг. дрожжей, но это количество зерно должно быть израсходовано в пищу для скота.

Производственный план дорожково завода в 400 тысяч кг. дрожжей, но это количество зерно должно быть израсходовано в пищу для скота.

Производственный план дорожково завода в 400 тысяч кг. дрожжей, но это количество зерно должно быть израсходовано в пищу для скота.

Производственный план дорожково завода в 400 тысяч кг. дрожжей, но это количество зерно должно быть израсходовано в пищу для скота.

Производственный план дорожково завода в 400 тысяч кг. дрожжей, но это количество зерно должно быть израсходовано в пищу для скота.

Производственный план дорожково завода в 400 тысяч кг. дрожжей, но это количество зерно должно быть израсходовано в пищу для скота.

Производственный план дорожково завода в 400 тысяч кг. дрожжей, но это количество зерно должно быть израсходовано в пищу для скота.

Производственный план дорожково завода в 400 тысяч кг. дрожжей, но это количество зерно должно быть израсходовано в пищу для скота.

Производственный план дорожково завода в 400 тысяч кг. дрожжей, но это количество зерно должно быть израсходовано в пищу для скота.

Производственный план дорожково завода в 400 тысяч кг. дрожжей, но это количество зерно должно быть израсходовано в пищу для скота.

Производственный план дорожково завода в 400 тысяч кг. дрожжей, но это количество зерно должно быть израсходовано в пищу для скота.

Производственный план дорожково завода в 400 тысяч кг. дрожжей, но это количество зерно должно быть израсходовано в пищу для скота.

Производственный план дорожково завода в 400 тысяч кг. дрожжей, но это количество зерно должно быть израсходовано в пищу для скота.

Производственный план дорожково завода в 400 тысяч кг. дрожжей, но это количество зерно должно быть израсходовано в пищу для скота.

Производственный план дорожково завода в 400 тысяч кг. дрожжей, но это количество зерно должно быть израсходовано в пищу для скота.

Производственный план дорожково завода в 400 тысяч кг. дрожжей, но это количество зерно должно быть израсходовано в пищу для скота.

Производственный план дорожково завода в 400 тысяч кг. дрожжей, но это количество зерно должно быть израсходовано в пищу для скота.

